

Creation

Cinque stili

Pure – Creative – Harmonious

Casual – New Classic



Rilassatevi in un bagno benessere – 2018 - 2019



Creative – P. 16



Harmonious – P. 26



Casual – P. 36

Indice

5 Editoriale

6 Pure

Ogni dettaglio trasmette forza e quiete. Linee chiare, forme semplici, design minimalista. L'attenzione è riposta sull'essenzialità. Strutture naturali, pulite, eleganti e precise. Pietra, legno, vetro, metallo, acqua e luce, il tutto in perfetto equilibrio. Nulla di più e nulla di meno.

16 Creative

Colori decisi, forme espressive, superfici a specchio. Combinazioni estrose e leggiadre – oltre che iconiche, chic, audaci ed emozionanti. Carattere e individualità in ogni dettaglio. Fantasia e idee a piede libero.

26 Harmonious

Leggerezza luminosa e viva. Forme fluide e organiche. Materiali fluenti e naturali. Calore, benessere e forza. Armonia e coordinazione. Uno spazio per il benessere e il relax.

36 Casual

Combinazione multistrato di forme, colori, linee e materiali. Di vecchio e nuovo. Leggerezza elegante senza velleità di perfezione. Intimità familiare e armonia vissuta. L'essere in pace con se stessi. Semplice, informale e invitante. Ogni giorno.

46 New Classic

Bianco e nero. Linee chiare, pulite. Forme classiche, elaborate. Materiali raffinati e di qualità. Estetica urbana. Linearità austera e curata – oltre che distinta, autentica e senza tempo. Uno spazio improntato alla cultura.



Cari lettori

Il bagno è uno degli spazi più intimi di tutta la casa. La progettazione di questo ambiente è quindi molto più che una semplice questione di gusto o tecnica: è l'espressione dello stile di vita e della personalità di ogni individuo. Per alcuni il bagno è lo spazio della concentrazione, del silenzio e della chiarezza, per altri invece è sinonimo di intimità, benessere e comfort. Lasciatevi ispirare dai diversi universi stilistici presentati nelle prossime pagine. Ognuno dei cinque universi stilistici è tanto individuale quanto le vostre esigenze e per ciascuno abbiamo selezionato per voi dei prodotti esemplificativi che ne rappresentino perfettamente il design, la funzionalità e la tecnica. La maggior parte di questi prodotti si trova anche presso le nostre esposizioni. Vi auguriamo una piacevole scelta e attendiamo presto una vostra visita nei nostri spazi espositivi.

Limpidezza pulita

Autentica,
essenziale,
energica,
minerale

Pure

Ogni dettaglio trasmette forza e quiete. Linee chiare, forme semplici, design minimalista. L'attenzione è riposta sull'essenzialità. Strutture naturali, pulite, eleganti e precise. Pietra, legno, vetro, metallo, acqua e luce, il tutto in perfetto equilibrio. Nulla di più e nulla di meno.





Elementi stilistici

La linea Pure rappresenta la giusta limitazione all'essenziale. Ogni dettaglio è ben studiato e trasmette leggerezza e precisione. La semplicità che costituisce lo spazio sottolinea la sobria eleganza propria di questo stile.

Lo stile Pure utilizza pochi elementi, selezionati accuratamente, creando un equilibrio che trae forzadalla perfetta combinazione dei singoli elementi stilistici. Nulla appare costruito o artificiale. Tutto appare chiaramente al suo posto, nel vero senso dellaparola.



1. Palette cromatica

Toni minerali o bianco: l'elemento che contraddistingue lo stile Pure è la semplice chiarezza. I colori regalano uno spazio dall'atmosfera senza eccessi che comunica una grande quiete.



2. Materiali

Pietra, legno, sabbia, vetro: i materiali dello stile Pure sono naturali e autentici. Che si tratti di strutture in ardesia, venature del legno, depositi di cemento o vetro spazzolato – le superfici prendono vita grazie alla loro struttura naturale.





« La semplicità è il primo passo della natura e l'ultimo dell'arte. »

Philip James Bailey

Chiarezza calcolata

I mobili bagno con lavabo della serie Vero Air esprimono una chiarezza geometrica. La forma squadrata del mobile viene ulteriormente sottolineata dalle linee rigorose. Non solo vantano un look ben ponderato: grazie ai numerosi scomparti sono il complemento perfetto per il bagno. **Duravit**



Purezza allo stato puro

La semplicità nella purezza della forma: il DNA della rubinetteria firmata Hansgrohe. La base di questo elemento di design è costituita da due cilindri, uniti tra loro ad angolo retto. Colori opachi accentuano la semplice bellezza della rubinetteria. **Hansgrohe**





Minimalismo declinato al massimo

Aptica, struttura e colori donano alle piastrelle firmate Rex un carattere autentico. Permettono di creare facilmente una base chiara per il bagno e si abbinano splendidamente con i mobili naturali e dalle linee essenziali. **Rex**

Docce e bagni



1



1. Vasca da bagno

Realizzata in robusto acciaio smaltato con 30 anni di garanzia, può essere definita come una vasca dall'equilibrio virtuoso. L'estetica architettonica trae il massimo dai dettagli selezionati, catturando ogni singolo sguardo.

Conoduo di Kaldewei

2. Rubinetteria per la doccia

La rubinetteria per la doccia è ridotta al minimo. Le superfici cromate e le linee ben definite incarnano il purismo. L'utilizzo intuitivo e le manopole declinate per ogni esigenza rappresentano il perfetto tocco finale.

Axor Uno di Hansgrohe

3. Rubinetteria

Nella progettazione di questa rubinetteria è stato rimosso tutto ciò che non era necessario. Il risultato: una semplicità genuina. Le linee geometriche si uniscono alla finitura cromata, per una rubinetteria in perfetto equilibrio tra charme industriale ed eleganza minimalista.

Axor Uno di Hansgrohe

4. Canalina per doccia

Un concept ben studiato incontra un design elegante: la canalina per doccia CeraFloor Select in acciaio massiccio garantisce il deflusso regolare dell'acqua della doccia. Ampia versatilità grazie alle numerose lunghezze e finiture disponibili.

CeraFloor Select di Schaco

5. Parete divisoria per doccia

Grazie al suo design si inserisce senza soluzione di continuità in ogni bagno. Senza telaio, personalizzabile e disponibile in colori minerali, aggiunge un piacevole accento alla stanza. Un ulteriore punto di forza: è dotata delle funzioni Soft-Stop e Self-Close per un comfort di precisione.

S606Plus di Bekon-Koralle

6. Accessori

Le linee lievemente curve e l'estetica pulita di questa gamma trasmettono leggerezza. Più piacevole sarà l'estetica, maggiore sarà l'utilizzo di questi accessori.

Edition II di Keuco



4



5

6



Mobili bagno con lavabo e WC



1. Mobile bagno con lavabo

Questi mobili coniugano forme geometriche e proporzioni ottimali. Questo è possibile grazie ai bordi stretti, che conferiscono un profilo snello senza dover rinunciare agli scomparti. La linea si concentra sulla precisa lavorazione e su materiali di alta qualità come ceramica, vetro e cromo.

Vero Air C-Bonded di Duravit

2. Placca di comando

Materiali selezionati, come vetro e zinco pressofuso, fanno risaltare la placca di comando. Disponibile in quattro colorazioni, conferiscono un tranquillo splendore alla parete.

Sigma 60 di Geberit

3. WC

Incarna sapientemente in scena il minimalismo. Grazie ai fissaggi da parete nascosti sembra galleggiare nello spazio e conferisce un ulteriore accento grazie alle sue forme pulite.

ME by Starck di Duravit



Radiatori ed elementi a specchio

1



1



1. Scaldasalviette

Aspetto minimalista, massima efficacia. Il radiatore Zenia, disponibile nero e bianco rappresenta la nuova semplicità. Il punto saliente: all'interno si trovano scomparti riscaldati per gli asciugamani.

Zenia di Zebuder

2. Armadio a specchio

Preserva l'equilibrio tra un'eleganza ridotta al minimo e un design audace. Da spento, l'armadio a specchio pare volteggiare nell'aria. Con la cornice a LED accesa, si trasforma in una vera e propria luce spot. Dimmer e colore regolabile della luce inclusi.

Lumos di Keuco

2



2



Meno è meglio

I mobili da bagno della serie Vero trasmettono autenticità in grandestile. Materiali come ceramica e legno di ciliegio sono sinonimo di alta qualità, senza risultare invasivi. Lo stesso vale per il design: sobrie forme geometriche trasmettono una sobrietà accuratamente selezionata. La riduzione ai minimi termini si affianca alle versatili possibilità di impiego che offrono molteplici utilizzi. Scomparti extra e dettagli intelligenti rendono i mobili facilmente combinabili dei complementi irrinunciabili per il proprio bagno.



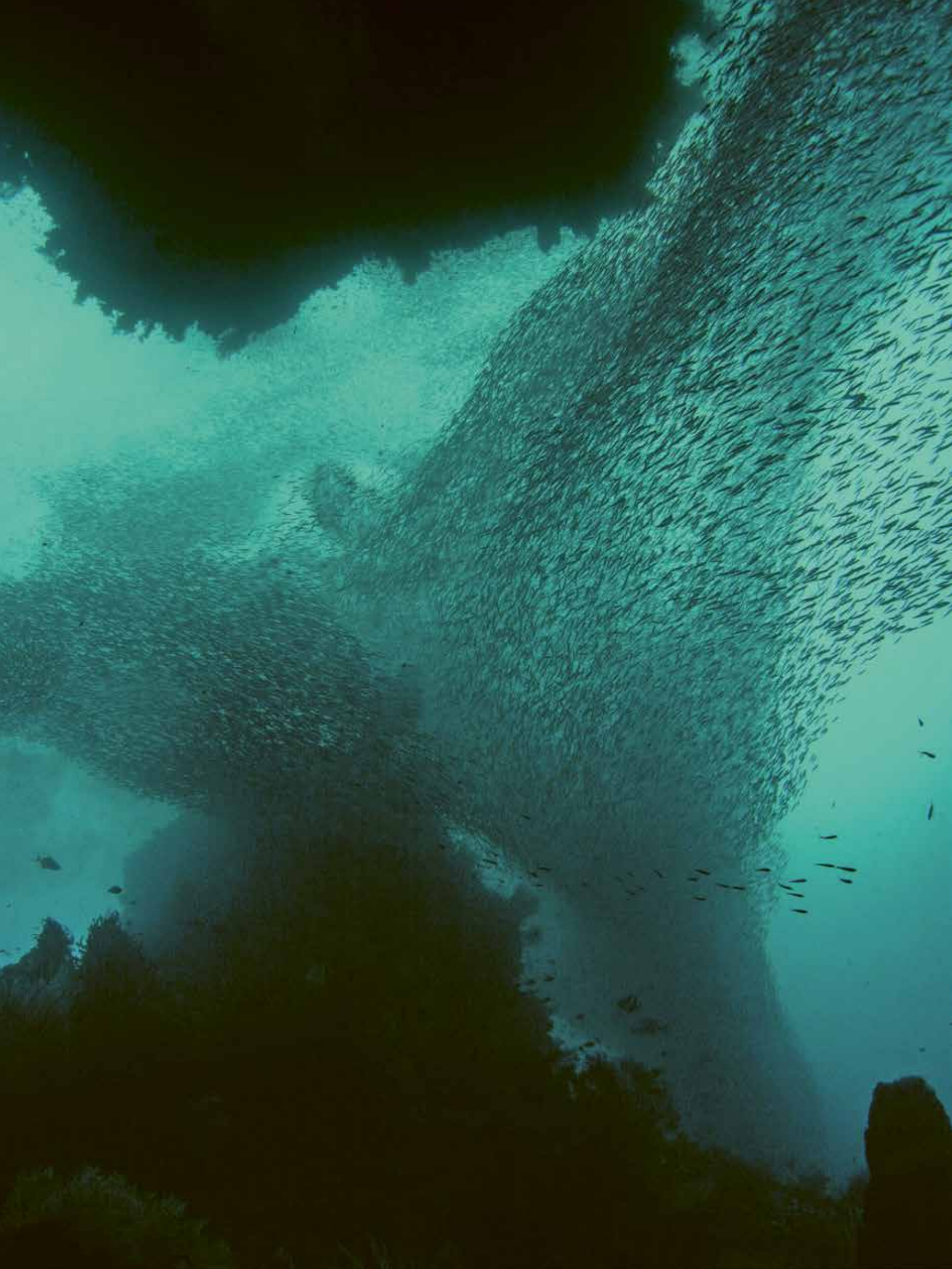
Eleganza possente

Soddisfacenti,
bizzarri,
fantasiosi,
chic

Creative

Colori decisi, forme espressive, superfici a specchio.
Combinazioni estrose e leggiadre – oltre che iconiche, chic,
audaci ed emozionanti. Carattere e individualità in ogni
dettaglio. Fantasia e idee a piede libero.





Elementi stilistici

Lo stile Creative trasmette consapevolezza. Ogni dettaglio comunica creatività e fantasia. Uno stile estroverso alla ricerca del particolare. La stravaganza vive, va per la sua strada e trasmette voglia di vivere.

Lo stile Creative si concentra sugli individui che vivono appieno la loro creatività. Si compone di pezzi unici, che se presi singolarmente trasmettono già una sensibilità artistica, insieme potenziano il loro effetto in uno scenario sensoriale, che trasmette energia e fa volare la fantasia.



1. Palette cromatica

Tonalità scure e potenti, metallo lucente, superfici trasparenti: i colori dello stile Creative sono un forte segnale contro il grigio della vita quotidiana di città e trasmettono un'atmosfera lussuosa e piena di vita.



2. Materiali

Ampie superfici in pietra, plexiglas colorato, ceramica opaca: anche i materiali stessi incarnano la genialità dello stile Creative, che sfrutta ogni opportunità per porre un nuovo accento e per attirare lo sguardo.





« Non puoi esaurire
la creatività. Più ne usi,
più ne hai. »

Maya Angelou

Base espressiva

Le piastrelle mostrano un carattere fortemente espressivo grazie ai colori metallizzati. Disponibili in diverse sfumature e formati, tutte le varianti hanno un punto in comune: un'intensa stravaganza che diffonde il suo effetto nell'intera stanza. **Imola di Ceramica**



Parola chiave: stravaganza

Originalità bizzarra e spirito pionieristico. Innovazione e qualità. Il marchio si è appropriato di questi valori con una sensibilità speciale per il design appariscente. La capacità di abbinare materiali in modo non convenzionale ha reso questo marchio uno scrigno da cui gli animi coraggiosi possono trarre ispirazione.

Kartell di Laufen





Eleganza innovativa

Lavandini dalle forme non convenzionali, specchi in stile barocco e colori audaci. L'assortimento per il bagno di questo marchio è allo stesso tempo raffinato ed emozionante. Il bagno si trasforma con estrema facilità in un rifugio per la fantasia. **Kartell di Laufen**

Docce e bagni



1. Doccia

Chic e audace – è così che si presenta la doccia della linea Kartell. La base in ghisa non solo è facile da pulire, ma attira sicuramente gli sguardi.

Kartell di Laufen

2. Rubinetteria per la doccia

La finitura cromata della rubinetteria costituisce un'attrazione luccicante in ogni bagno. L'eleganza senza tempo la rende lo strumento ideale per i designer ricchi di fantasia.

Kartell di Laufen

3. Rubinetteria

Numerosi colori disponibili per giocare in fase di progettazione insieme a forme eleganti. La rubinetteria pratica è un must-have per ogni bagno fortemente espressivo.

Kartell di Laufen

4. Accessori

Con questi accessori il bagno comunica un messaggio forte. Vetro e metallo iridescente si fondono in un tutt'uno ricco di fantasia. Da utilizzare singolarmente come nota raffinata, o in abbinamento ad altri pezzi per un look chic e stravagante.

Universal di Axor

5. Vasca da bagno

La vasca indipendente colpisce per la sua eleganza informale. Realizzata in materiale minerale, è facile da pulire e cattura l'attenzione con le sue forme distinte.

Kartell di Laufen

6. Parete divisoria per doccia

Senza telaio, trasparente, di alta qualità. Non bisogna rinunciare al comfort per l'eleganza. Si apre da entrambi i lati e mantiene asciutto il bagno grazie al meccanismo a saliscendi.

S808 di Bekon-Koralle



Mobili bagno con lavabo e WC



1. Mobile bagno con lavabo

I mobili della linea Kartell donano alla stanza un carattere urbano grazie alle linee dritte, semplici e in armonia tra loro. Il design intelligente e un numero di scomparti superiore a quanto visibile a un primo sguardo valorizzano il prodotto.

Kartell di Laufen

2. WC

Il compatto elemento di design in ceramica comunica una bellezza decisa ed è ingegnosamente impreziosito da colori classici e linee contemporanee.

Kartell di Laufen

3. Placca di comando

Vetro bianco, in colore terra di Siena bruciata, nero o acciaio spazzolato – tutte le varianti pongono un forte accento. La placca è a risparmio idrico e convince con per il design sospeso e privo di bordi.

Sigma 70 di Geberit



Radiatori ed elementi a specchio

1



1



1. Specchio con luci

La forma e i colori parlano la stessa lingua: quella dell'eleganza sobria. L'illuminazione a LED indiretta pone tutto nella luce giusta.

Kartell di Laufen

2. Radiatore

L'eleganza non è mai stata così ingegnosa – ed è per questo che salta subito all'occhio. Il radiatore colpisce per la forma snella, i comodi portasalviette e i colori classici.

Ice bagno short di Caleido

2



2



Senza tempo

Con la serie «Universal Accessoires» di Axor renderete il vostro bagno inconfondibile. I dodici accessori celano il loro core resistente ai graffi e facile da pulire dietro a un'elegante guscio indipendente. La rubinetteria, le mensole e i supporti coniugano il vetro bianco e trasparente con il metallo cromato e i colori lussuosi. Gli elementi di alta qualità risultano accattivanti grazie alle molteplici possibilità di impiego: funzionano sia singolarmente sia in combinazione.



Luce naturale

Organica,
fresca,
equilibratrice,
lenitiva

Harmonious

Leggerezza luminosa e viva. Forme fluide e organiche. Materiali fluenti e naturali. Calore, benessere e forza. Armonia e coordinazione. Uno spazio per il benessere e il relax.

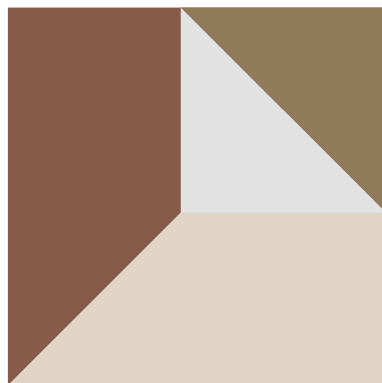




Elementi stilistici

Lo stile Harmonious, sinonimo di gioia di vivere, fa da ponte tra il classico e il moderno. Per un'atmosfera mediterranea che trae la propria ricchezza dalla semplicità e dalla valorizzazione dei dettagli.

Lo stile Harmonious è sinonimo di un agio lussuoso che promuove l'armonia. Lo stile classico sposa il moderno creando un ambiente che attribuisce lo stesso valore a passato e futuro e invitano al relax.



1. Palette cromatica

Terracotta, grigio, taupe: lo stile Harmonious è pregno del leggiadro equilibrio proprio di un tardo pomeriggio in Toscana. Le terre, il grigio ardesia e il legno conferiscono un caldo splendore naturale.



2. Materiali

Argilla, legno, sisal: i materiali dello stile Harmonious sono eleganti, ma senza apparire lussuosi. Ogni singolo elemento è come la tessera di un mosaico. Tutto risulta organico, vivo ed energetico. L'aptica e le sfumature vanno di pari passo, creando insieme un'atmosfera uniforme.





« Lo stile è l'espressione
esteriore di un'armonia interiore
dell'anima. »

William Hazlitt

Come sabbia sulla spiaggia

Disponibili con finitura opaca o lucida, le piastrelle costituiscono una base stabile e antiscivolo nonostante la struttura sottile. Le sfumature mediterranee all'interno del bagno vi faranno sentire in vacanza, ma senza la sabbia tra le dita dei piedi. **Steuler**



Apparentemente agli opposti

La linea Liv regala al contempo momenti energici e rilassanti. Gli accessori si basano su materiali di alta qualità e linee cristalline. Lo stesso supporto da parete funge da base per riporvi portagioie, ciotoline e molto altro. **Bodenschatz**





Design confortevole

I mobili bagno con lavabo si caratterizzano per la loro piacevole tranquillità. Le mensole effetto legno e i contenitori in bianco tenue completano il tutto alla perfezione. In base allo stile e alle necessità è possibile combinare i diversi elementi. **Loosli**

Docce e bagni

1



2



1. Vasca da bagno

Il modello VIVA X è un'autentica opera d'artigianato. Il design fine regala grandi momenti di relax durante il bagno. Grazie al bordo sottile, la vasca dona una nota di freschezza alla stanza.

Viva X di Schmidlin

2. Rubinetteria per la doccia

Il design vivace della rubinetteria cromata valorizza la doccia. Intuitiva e facile fa controllare tramite i pulsanti. Il limitatore della temperatura evita sbalzi sgradevoli.

Shower Select UP di Hansgrohe

3



4



3. Parete divisoria per doccia

Luminosità e trasparenza sono sinonimo di Air 2. La parete di vetro crea naturalmente uno spazio piacevole per rilassarsi nella stanza da bagno. Inoltre è facile da pulire e, grazie alle diverse tipologie di vetro, è adatta per le esigenze più disparate.

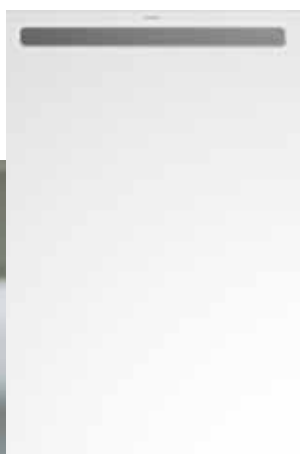
Air 2 di Duscholux

4. Rubinetteria

Funzionalità intelligente e un design dinamico trasformano questa rubinetteria in un elemento unico. Una manopola regola la temperatura con estrema precisione. Con la semplice pressione di un tasto è possibile avviare e arrestare il flusso d'acqua.

Talis S Select di Hansgrohe

5



5. Doccia

Ciò che trasmette leggerezza non è in alcun modo leggero. La superficie doccia in acciaio smaltato è resistente, robusta e facile da pulire, senza compromessi per quanto riguarda la finitura, che è caratterizzata da linee armoniche.

Nexsys di Kaldewei

5



6. Accessori

Gli accessori giusti per creare l'atmosfera ottimale per il relax e la tranquillità. Colori chiari, forme ben definite e design compatto trasformano il bagno in un'oasi di benessere.

Liv di Bodenschatz

6



Mobili bagno con lavabo e WC



1. Accessori

Angoli leggermente smussati e un design che riporta la mente alle ultime ferie in Toscana: i singoli elementi di questa linea portano l'atmosfera delle vacanze nel bagno. Realizzati in ceramica-zaffiro, convincono per la loro eleganza particolare.
Val di Laufen

2. WC con doccia

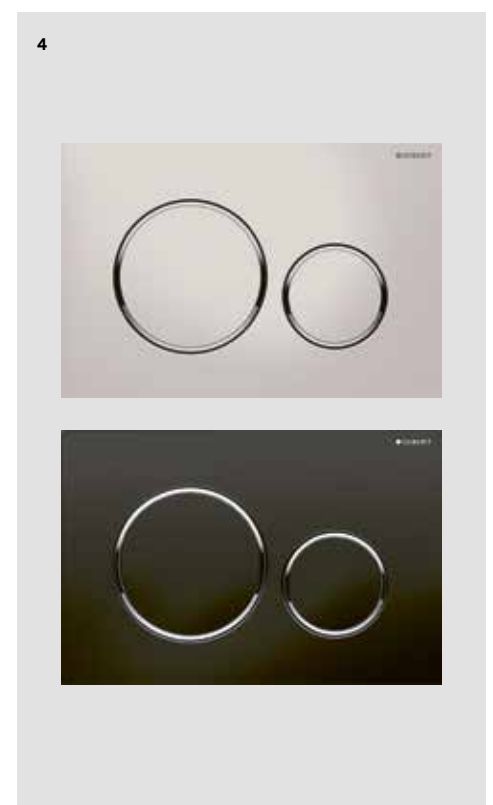
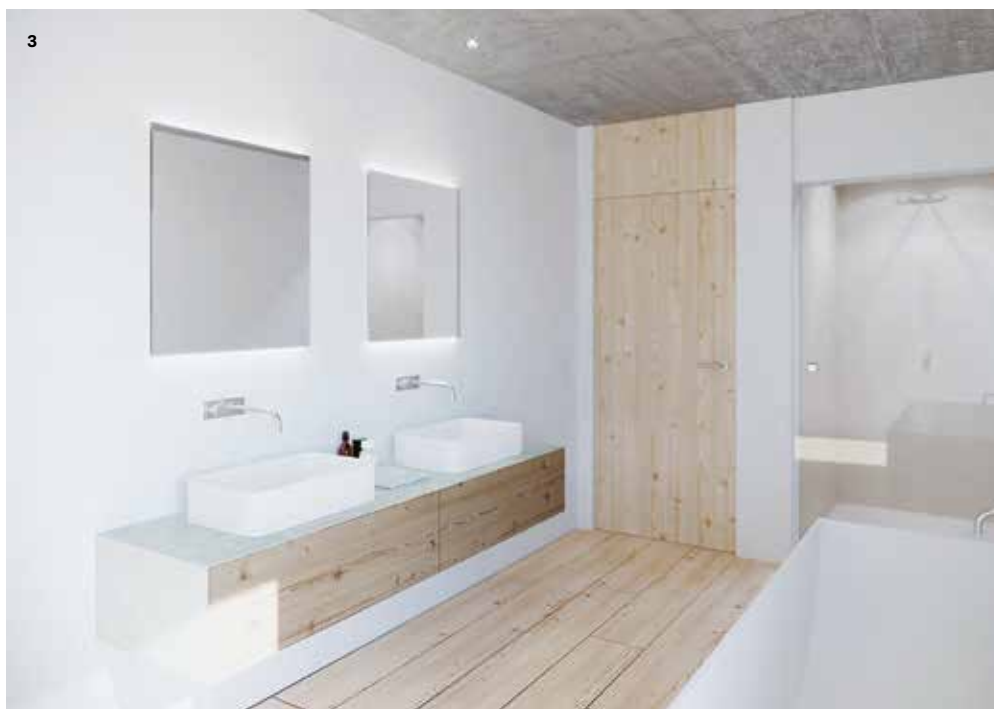
Le forme organiche e naturali rendono il WC firmato Riva un complemento ideale per i bagni luminosi e spaziosi. È disponibile in ceramica bianca opaca o lucida. Controlli confortevoli grazie al telecomando touchscreen.
Riva di Laufen

3. Mobili per il bagno

La ceramica chiara e la finitura in legno sono la chiave dell'equilibrio trasmesso dai mobili per il bagno Tribute Alea. Le forme dinamiche danno vita a un tutt'uno elegante, tipico di una casa vacanze mediterranea.
Tribute Alea di Loosli

4. Placca di comando

Dalle cromature opache al nero scuro fino al bianco chiaro – l'aspetto della placca di comando è tanto sfaccettato quanto sobrio. La finitura, a scelta, può essere in plastica di alta qualità o acciaio.
Sigma 20 di Geberit



Radiatori ed elementi a specchio

1



2



1. Radiatore

Dalle linee leggere e pulite, racchiude un'affidabile fonte di calore. Il radiatore di vetro *Vetra* fa battere forte il cuore degli amanti del design e conferisce una nota elegante.

Vetra* di *Runtal

2. Specchio con luci

Lo specchio con luci della linea *Vanity-Flat New Quattro* colpisce grazie alle sue caratteristiche insolite. In particolare le aree acidate donano al tutto una nota elegante.

Vanity Flat New Quattro* di *Loosli



Warm-up

I radiatori di Runtal si inseriscono in modo organico nel bagno: aleggiano nella stanza con forme briose. Disponibili in bianco classico e in vetro bianco, nulla distoglie dall'ottimo design delle linee. Il comfort tecnico non è certamente da meno. La temperatura può essere regolata manualmente o con un telecomando. Possibilità di optare per uno o due portasalviette, per asciugamani subito asciutti o piacevolmente caldi.



Freschezza invitante

Luce, relax,
atmosfera
familiare,
comfort

Casual

Combinazione multistrato di forme, colori, linee e materiali. Di vecchio e nuovo. Leggerezza elegante senza velleità di perfezione. Intimità familiare e armonia vissuta. L'essere in pace con se stessi. Semplice, informale e invitante. Ogni giorno.





Elementi stilistici

Lo stile Casual si ispira al concetto scandinavo di benessere, il cosiddetto Hygge. Conferisce un'atmosfera vivace e cordiale, caratterizzata da serenità spensierata e leggerezza, che si rispecchiano anche negli elementi di questo stile estremamente sfaccettato.

Sole, sabbia e onde che si infrangono – lo stile Casual semplifica il relax. Invitante e luminoso come lo spazio familiare in cui si inserisce. Dalla cifra stilistica molto personale, favorisce il benessere e il relax in molti modi.



1. Palette cromatica

Le tonalità della sabbia e del legno, il bianco slavato dal sole e il celeste scolorito: il clima riveste con la sua patina i colori sbiaditi. Ispirati ai paesaggi scandinavi, vantano un effetto calmante al pari di una lunga passeggiata in spiaggia.



2. Materiali

Pelliccia, lana, legno, lino: i materiali rispecchiano il carattere schietto e multifaccettato dello stile Casual. Superfici opache, strutture venate e fibre naturali contribuiscono all'atmosfera generale tanto quanto la rubinetteria cromata o le superfici in vetro.





« La naturalezza non è soltanto la migliore, ma anche la più nobile. »

Theodor Fontane

Informale

La semplicità è alla base di ogni elemento della linea Luv. I migliori esempi: tecnologia tip-on per il massimo comforte piedini regolabili. I mobili si adattano alle esigenze di ogni cliente. **Duravit**



Forme fluenti

A volte fluida, altre volte squadrata, la linea LUV dona leggerezza e serenità a ogni ambiente. L'accento è dato dai colori calmi che creano un'atmosfera invitante. Lo charme scandinavo che viene irradiato dal bagno è impreziosito da materiali naturali. **Duravit**





Venature naturali

Le piastrelle in gres con effetto legno regalano un'atmosfera naturale. Abbinare alle tinte elaborate e alle linee chiare si mostrano in tutto il loro splendore. ***Ceramiche Piemme***

Docce e bagni



1



2

4

3

1. Vasca da bagno

L'aptica e i grandi spazi interni giocano la parte del leone. La vasca indipendente, al fulcro dei vostri attimi di relax, pare riempire tutto lo spazio.

LUV di Duravit

2. Accessori

Gli accessori possono essere abbinati in vari modi. I colori e le forme di questa serie portano la spensieratezza nordica in bagno.

Edition 400 di Keuco

3. Rubinetteria per la doccia

La rubinetteria della doccia combina molteplici funzioni. Ulteriori moduli possono essere collegati con facilità a completamento dell'insieme.

IXMO di Keuco

4. Rubinetteria

La rubinetteria si concentra semplicemente sull'essenza. Le comode funzioni promettono un'esperienza di puro relax.

Edition 400 di Keuco

5. Superficie doccia

Realizzata in materiale minerale, è piacevolmente tiepida e vellutata al tatto. Possiede proprietà antiscivolo e tuttavia è facile da pulire.

Setaplano di Geberit

6. Parete divisoria per doccia

Il design senza telaio la rende molto versatile. La parete divisoria crea una struttura individuale, senza porre limiti.

S707Plus di Bekon-Koralle



5



6

Mobili bagno con lavabo e WC

1



2



1. Placca di comando

La finitura lucida apporta lucentezza nel bagno. La placca è a risparmio idrico ed è azionata manualmente.

Sigma 10 di Geberit

2. WC con funzione bidet

Grazie alla forma compatta si inserisce tranquillamente in ogni bagno. Il telecomando semplifica l'utilizzo delle diverse funzioni.

Mera di Geberit

3. Mobile bagno con lavabo

La forma e i colori dei diversi mobili per il bagno creano un tutt'uno, unendo l'intimità scandinava e il comodo design.

LUV di Duravit



3



Radiatori ed elementi a specchio



1. Radiatore

Linee curve e colori delicati rappresentano l'essenza di Bent, che dona a ogni bagno un'atmosfera informale. Si adatta perfettamente sia come fonte di calore nei giorni più freddi che come intramontabile elemento decorativo durante l'estate.

Bent di Calido

2. Specchio con luci

La sottile silhouette e gli angoli arrotondati conferiscono un carattere delicato. La luce a LED, il dimmer e il riscaldamento integrato dello specchio possono essere comodamente attivati attraverso il comando touch.

LUV di Duravit

2



2



Semplicemente geniale

Il più delle volte le idee migliori si contraddistinguono per la loro semplicità. Le brillanti soluzioni per la rubinetteria della doccia firmate IXMO di Keuco non sono da meno. Il loro design combina in un modo unico, senza precedenti, forme sobrie e funzionalità. Laddove altri rubinetti sono costituiti da più elementi, IXMO si presenta come un'unità compatta.



Classico raffinato

Studiato,
possente,
senza tempo

New Classic

Bianco e nero. Linee chiare, pulite. Forme classiche, elaborate. Materiali raffinati e di qualità. Estetica urbana. Linearità austera e curata – oltre che distinta, autentica e senza tempo. Uno spazio improntato alla cultura.





LIVEWORK
WALKRIDE
EATDINE
SHOPBUY
CREATEART
EXPERIENCE
THE MEATPACKING
DISTRICT



Elementi stilistici

L'universo New Classic promette una sensazione di vita urbana, che trae la propria forza dai grandi contrasti. Questo vale per i colori, per le forme e per i materiali, che creano un clima che spazia muove tra grande calma, semplicità e classicismo.

Lo stile New Classic lascia che i contrasti vivano fianco a fianco. Da ciò trae l'energia che rispecchia le numerose sfaccettature dello stile di vita urbano. I contrasti conferiscono allo stile un carattere audace, capace di farsi spazio anche in un contesto apparentemente rigido.



1. Palette cromatica

Nero, bianco, grigio chiaro: l'universo New Classic parla un linguaggio chiaro. Grandi contrasti danno vita a un ambiente pulito e ordinato in cui è facile orientarsi. Un mondo dallo charme industriale, senza tempo ed elegante.



2. Materiali

Metallo, pietra, ceramica: con lo stile New Classic il materiale è alla base della cromaticità. Questo sottolinea l'effetto del tutto e accentua i singoli elementi, la cui forma caratteristica risalta ancora di più. Dai dettagli ricchi di contrasti si genera una tensione potente.





« Nei colori sono nascosti armonie e contrasti, che reagiscono insieme spontaneamente. »

Vincent van Gogh

Eleganza progressiva

Nella rubinetteria Vaia firmata Dornbracht gli opposti convivono. Il design classico viene arricchito con elementi contemporanei. La superficie opaca in cromo o platino sottolinea maggiormente il look audace della rubinetteria. **Dornbracht**



Lieve e potente

Anche i mobili bagno con lavabo di Duravit presentano contrasti marcati. I bordi sottili hanno angoli e spigoli, mentre l'interno è caratterizzato da morbide transizioni. Le mensole sotto ai mobili offrono spazio a sufficienza per gli asciugamani per i cosmetici. **Duravit**





Flair urbano

La finitura satinata delle piastrelle Claqué, realizzate in gres, conferisce un charme elegante e allo stesso tempo austero.

Varianti di colore classiche e modellifini si adattano perfettamente ai bagni più esigenti. **Roca**

Docce e bagni



1. Doccia

Il design comunica allo stesso tempo rispetto per il classico e consapevolezza del moderno. La superficie antiscivolo dispone di oltre 20 decori eleganti e può essere tagliata su misura. In questo modo regalo uno charme particolare anche nei bagni con piante non convenzionali.

Subway Infinity di V&B

2. Rubinetteria

La serie promuove gli opposti: colori delicati e forme fluide incontrano dettagli non convenzionali, che richiamano il look tradizionale della contemporaneità. La rubinetteria è disponibile in più varianti per lavandini, bidet, vasche e docce.

Vaia di Dornbracht

3. Parete divisoria per doccia

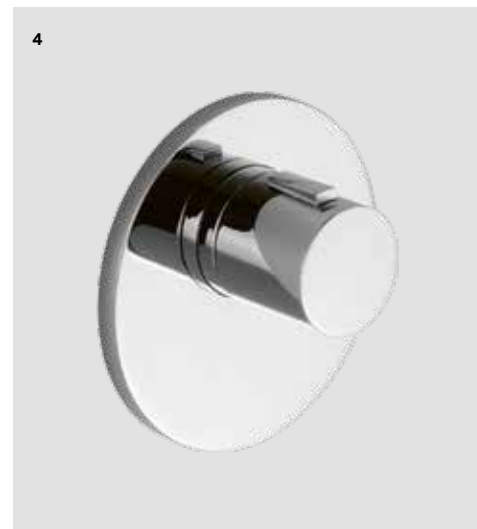
In nicchia, con ingresso ad angolo o a semicerchio, questa parete doccia è una soluzione personalizzabile per ogni stanza. Linee pulite e materiali di qualità pongono l'accento sulla doccia come elemento a sé: un luogo per rinfrescarsi e rilassarsi.

Bella Vita 3 plus di Duscholux

4. Rubinetteria per la doccia

L'acqua è l'elemento centrale. Forme discrete e un design estremamente moderno creano un insieme di grande pregio. Per un'esperienza unica sotto la doccia è possibile scegliere tra un getto d'acqua ampio e leggero, oppure potente e concentrato.

Vaia di Dornbracht



Mobili bagno con lavabo e WC



1. Mobile bagno con lavabo

Eleganza curata è il motto della serie DuraSquare. Le consolle metalliche convincono per la grande varietà. Inoltre, tramite vetri colorati e bordi lucidi tracciano una linea tra il classico e il moderno

DuraSquare di Duravit

2. Placca di comando

La placca di comando aggiunge una linea elegante alla parete. Il design cromato e opaco viene valorizzato ulteriormente dall'elemento cromato lucido.

Sigma 30 di Geberit

3. WC

I colori chiari e la forma netta sono la chiave per un look dalle linee pulite. Il WC da parete occupa poco posto e dispone delle funzioni QuickRelease e SoftClosing.

Avento di V&B



Radiatori ed elementi a specchio



1. Radiatore

Un design senza tempo e colori eleganti – questa descrizione calza a pennello per questo radiatore modulare. I tubi cilindrici collegati da sfere pongono un accento estemporaneo ed è quasi un peccato coprirli con un asciugamano.

Caesar di Calido

2. Specchio con luci

Il design di Christian Werner mostra il suo carattere elegante in virtù della sobrietà. Grazie alle linee decise lo specchio risplende malgrado la rinuncia agli artifici. Illuminazione a LED completa di dimmer e interruttore.

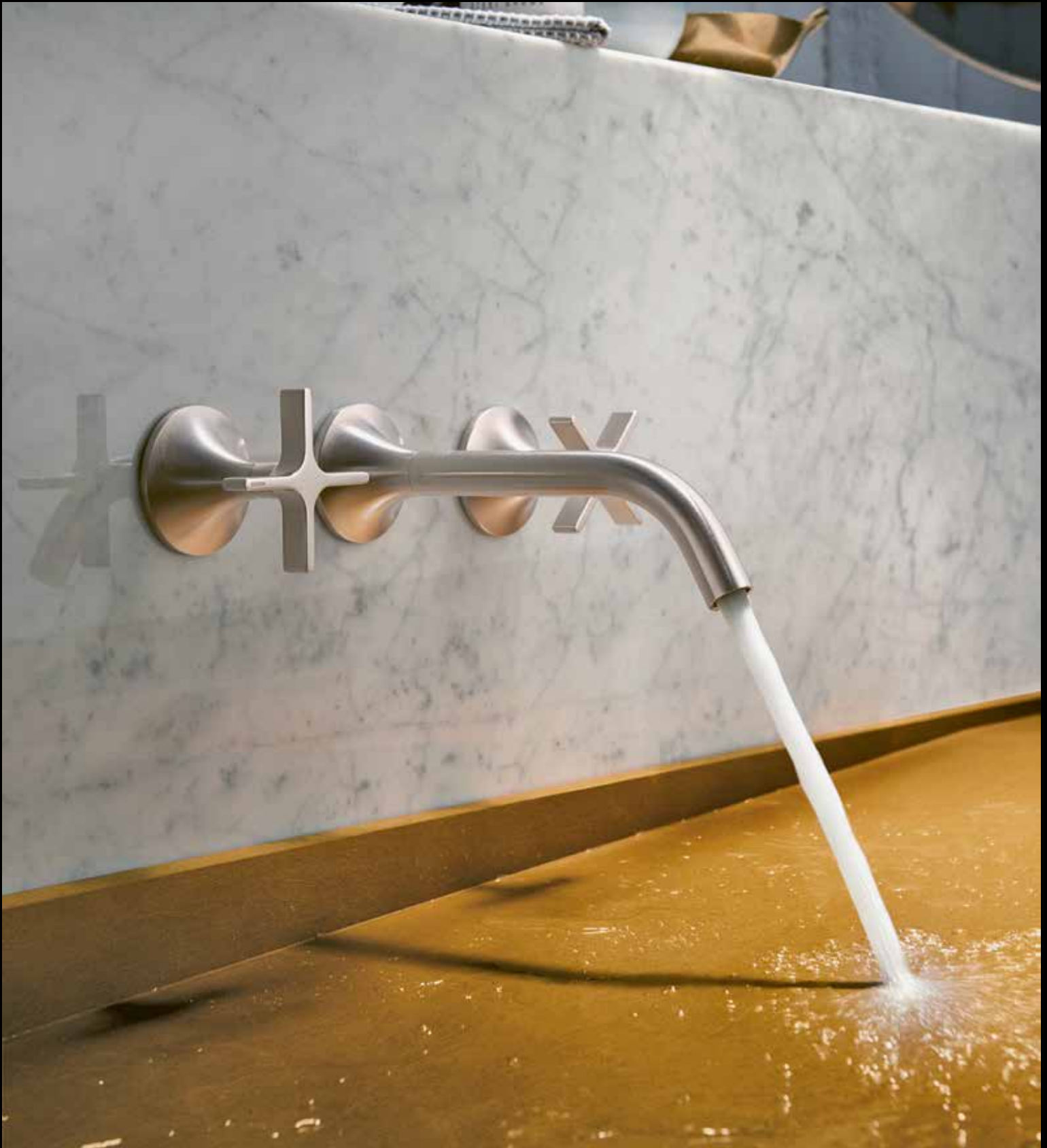
L-Cube di Duravit

2



Ricco di contrasti

Gli opposti si attraggono. L'effetto magnetico della linea VAIA ne è la miglior prova: coniuga infatti linee classiche e forme audaci. La finitura opaca in cromo e il platino chiaro o scuro creano un'aura urbana. La rubinetteria in ottone viene prodotta con un processo laborioso che ne garantisce l'integrità della struttura e allo stesso tempo conferisce un look elaborato.



Unsere Ausstellungen Nos expositions Le nostre esposizioni

Wir freuen uns, Sie in unseren Ausstellungen begrüssen und beraten zu dürfen.
Nous nous réjouissons de vous accueillir et de vous conseiller dans l'une de nos expositions.
Siamo lieti di accogliervi e consigliarvi in una delle nostre esposizioni.

Deutschschweiz: Baubedarf-Richner-Miauton

Gellertstrasse 212
4052 Basel
Tel. 061 560 74 74

Morgenstrasse 136
3018 Bern
Tel. 031 336 60 60

Pulverhausweg 1
5033 Buchs bei Aarau
Tel. 062 834 37 37

Pulverweg 9
3400 Burgdorf
Tel. 034 420 74 00

Kalchbühlstrasse 40
7000 Chur
Tel. 081 258 44 44

Mööslimatten 8
6218 Ettiswil
Tel. 041 984 01 90

Eichwiesstrasse 2
8645 Jona
Tel. 055 221 11 11

Industriestrasse 11
3210 Kerzers
Tel. 031 336 60 60

Arsenalstrasse 21
6010 Kriens
Tel. 041 317 03 03

Muttenstrasse 13
4500 Solothurn
Tel. 032 625 61 11

Bogenstrasse 14
9000 St. Gallen
Tel. 071 274 52 52

Industriestrasse 18
8604 Volketswil
Tel. 043 399 43 43

Technoramastrasse 15
8404 Winterthur
Tel. 052 244 01 44

Würzgrabenstrasse 6
8048 Zürich
Tel. 044 438 25 25

Suisse Romande: Rapin-Glasson-Gétaz-Miauton

Rte de Fribourg 1
1630 Bulle
Tél. 026 913 66 33

Av. de la Praille 45
1227 Carouge
Tél. 022 918 15 00

Ch. des Malpierrez 1
2088 Cressier
Tél. 032 755 96 96

Littoral Parc
Rte de la Tuilière 10
1163 Etoy
Tél. 021 821 23 00

Rte André Pillier 1
1762 Givisiez
Tél. 026 467 81 11

Rte de la Grosse-Pierre 16
1530 Payerne
Tél. 026 662 50 00

Rue de la Dixence 33
1950 Sion
Tél. 027 345 36 90

Z.I. A. Rte du Pré du Bruit 4
1844 Villeneuve
Tél. 021 967 10 00

Lonzastrasse 2
3930 Visp
Tél. 027 948 85 00

Ticino: Regusci Reco

Via San Gottardo 18A
6532 Arbedo-Castione
Tel. 091 820 24 00

Via Cantonale 34a
6928 Manno
Tel. 091 605 24 34

